

MARVEL

IRON MAN

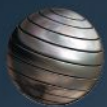
CONSTRUYE LA MÍTICA ARMADURA DE TONY STARK



EFFECTO DE LUZ EN REACTORES
Y CABEZA.



UNA RÉPLICA PERFECTA DE
LA ARMADURA DE IRON MAN.



PLANETA
DEAGOSTINI

MARVEL

© 2022 MARVEL

Las imágenes de la armadura de Iron Man pertenecen al prototipo. No proceden de la película.

«YO SOY IRON MAN»

Tony Stark dejó atrás su vida de millonario para vestir la armadura ultramoderna de un caballero a la vanguardia de la tecnología. La armadura Mark III es la demostración más auténtica de su genio y el símbolo inevitable del héroe más carismático del universo Marvel.

Modelo MARK III

ACABADO ROJO Y DORADO DE GRAN PRECISIÓN.

EL REACTOR, LOS REPULSORES DE LAS MANOS, LOS PROPULSORES DE BOTAS Y EL VISOR DE LA MÁSCARA TIENEN LUCES

52 PUNTOS DE ARTICULACIÓN

GRAN AMPLITUD DE MOVIMIENTOS

60 CM

LAS PIEZAS ARTICULADAS DEJAN VER EL MECANISMO INTERNO

FLAPS ARTICULADOS EN LAS PIERNAS Y EN LOS HOMBROS

MODELO ARTICULADO

- PIEZAS DE METAL Y PLÁSTICO INYECTADO
- TODAS LAS PIEZAS HAN SIDO DISEÑADAS, CORTADAS Y PINTADAS CON LA MAYOR PRECISIÓN
- PILAS INCLUIDAS

COLECCIÓN INÉDITA

Increíblemente detallada, totalmente articulada y con espectaculares efectos de luz, esta magnífica reproducción a gran escala de la armadura Mark III se ofrece en una colección inédita, que ningún fanático de Marvel puede perderse.



Modelo MARK III
GRAN TAMAÑO
Altura : 60 cm

¡Atención coleccionista! El Iron Man de esta colección no está concebido como un juguete. Es una auténtica pieza de coleccionista, recomendada para exposición.



LA HISTORIA SECRETA DE UN HÉROE INCREÍBLE

Descubre todo lo que necesitas saber sobre uno de los héroes más icónicos del universo Marvel. Tony Stark fue capaz de encontrar su lugar entre los defensores del planeta sin tener siquiera superpoderes, usando solo su genio para crear su espectacular armadura.

LAS AVENTURAS. Descubre las historias más famosas de Iron Man durante su increíble carrera de superhéroe, desde sus inicios en los años sesenta hasta nuestros días.

LA ARMADURA
MODELO 1
TODO EMPIEZA AQUÍ

Conocido entre sus seguidores como el **Modelo 1**, este primer armadura de Iron Man fue la obra de ingeniería y diseño de Tony Stark, basada en el **Iron Man** de los cómics.

El modelo de esta armadura, Tony Stark, era un prototipo de su poder de su armadura de hierro como un escudo en el momento en que el mundo estaba cargado. Cuando kerato el acto de diseñarla, la idea que se le ocurrió fue la siguiente:

«DE PELÍCULA DE CIENCIA FICCIÓN»
El Modelo 1 tenía un aspecto más primitivo y menos sofisticado que el que se le ocurrió a Tony Stark cuando se le ocurrió el concepto de su armadura. El modelo de esta armadura, Tony Stark, era un prototipo de su poder de su armadura de hierro como un escudo en el momento en que el mundo estaba cargado. Cuando kerato el acto de diseñarla, la idea que se le ocurrió fue la siguiente:

«¿DÓNDE QUÉ ASPECTO TAN TÍPICO TIENE?»
Este modelo tenía un aspecto más primitivo y menos sofisticado que el que se le ocurrió a Tony Stark cuando se le ocurrió el concepto de su armadura. El modelo de esta armadura, Tony Stark, era un prototipo de su poder de su armadura de hierro como un escudo en el momento en que el mundo estaba cargado. Cuando kerato el acto de diseñarla, la idea que se le ocurrió fue la siguiente:

MARVEL
IRON MAN
DESCUBRE LA HISTORIA DE IRON MAN
SECCIÓN ESPECIAL
LA HISTORIA DE IRON MAN EN EL CÓMIC
CONSTRUYE LA ARMADURA MARK III

MARVEL
IRON MAN
DESCUBRE LA HISTORIA DE IRON MAN
EL ACTO DE REGISTRO DE SUPERHÉROES
LOS PRIMEROS ARMADURAS DE IRON MAN
CONSTRUYE LA ARMADURA MARK II

LAS ARMADURAS. Todas las armaduras de Iron Man desde los inicios hasta los modelos más sofisticados.



PRIMEROS DESAFÍOS Y ARMADURAS

El primer desafío de Iron Man fue el de encontrar su lugar entre los defensores del planeta sin tener siquiera superpoderes, usando solo su genio para crear su espectacular armadura.

EL ACTO DE REGISTRO DE SUPERHÉROES

El acto de registro de superhéroes fue un momento crucial en la historia de Iron Man, donde se establecieron las reglas para los héroes que defendían el planeta.

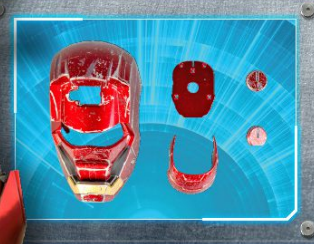
LOS CÓMIC. Descubre la historia secreta del universo Marvel a través del testimonio de uno de sus principales representantes.



ARMADO PASO A PASO

Con un simple destornillador y siguiendo las detalladas instrucciones de la guía de armado, podrás construir fácilmente la armadura de Iron Man, que incluye los elementos eléctricos necesarios para los efectos de luz.

Además, esta colección incluye piezas para personalizar tu Iron Man Mark III con las piezas de la serie «Dañado en Combate», que reflejan el desgaste de la armadura tras sus numerosas aventuras.



EL CASCO PASO A PASO 1

ARTICULACIÓN DEL CODO (2)

DESPIECE DE LA ARTICULACIÓN DEL CODO DERECHO (2)

MONTAJE ENTREGA 5-B

PASO 1 BASE DEL CASCO ENTORNO 1-B

PASO 2 MONTAJE Y CABLES

1- Coloca la pieza de montaje de plástico (1) en la posición (1) de la pieza (2) y asegúrala con el destornillador. 2- Coloca la pieza (3) en la posición (3) de la pieza (2) y asegúrala con el destornillador.

1- Coloca la pieza (4) en la posición (4) de la pieza (2) y asegúrala con el destornillador. 2- Coloca la pieza (5) en la posición (5) de la pieza (2) y asegúrala con el destornillador.

1- Coloca la pieza (6) en la posición (6) de la pieza (2) y asegúrala con el destornillador. 2- Coloca la pieza (7) en la posición (7) de la pieza (2) y asegúrala con el destornillador.

1- Coloca la pieza (8) en la posición (8) de la pieza (2) y asegúrala con el destornillador. 2- Coloca la pieza (9) en la posición (9) de la pieza (2) y asegúrala con el destornillador.

LA ARMADURA MARK III EL CASCO PASO A PASO 1

Los pasos de este número permiten montar el casco de Iron Man, con la iluminación interior y su receptor. La única herramienta necesaria es el destornillador suministrado.

PIEZAS RECIBIDAS CON LA ENTREGA 1

01 Casco	02 Base del casco	03 Base del casco	04 Base del casco	05 Base del casco
06 Base del casco	07 Base del casco	08 Base del casco	09 Base del casco	10 Base del casco
11 Base del casco	12 Base del casco	13 Base del casco	14 Base del casco	15 Base del casco
16 Base del casco	17 Base del casco	18 Base del casco	19 Base del casco	20 Base del casco
21 Base del casco	22 Base del casco	23 Base del casco	24 Base del casco	25 Base del casco
26 Base del casco	27 Base del casco	28 Base del casco	29 Base del casco	30 Base del casco

CONSEJO DE ARMADO

1- Coloca la pieza (1) en la posición (1) de la pieza (2) y asegúrala con el destornillador. 2- Coloca la pieza (3) en la posición (3) de la pieza (2) y asegúrala con el destornillador.

PASO 2 CONJUNTO LED

1- Coloca la pieza (4) en la posición (4) de la pieza (2) y asegúrala con el destornillador. 2- Coloca la pieza (5) en la posición (5) de la pieza (2) y asegúrala con el destornillador.

PASO 3 LED

1- Coloca la pieza (6) en la posición (6) de la pieza (2) y asegúrala con el destornillador. 2- Coloca la pieza (7) en la posición (7) de la pieza (2) y asegúrala con el destornillador.

CON DEL CODO DERECHO (1)

VISTA LATERAL

VISTA INTERNA

VISTA TRASERA

DESPIECE DE LA ARTICULACIÓN DEL CODO DERECHO (1)

MONTAJE DEL NUMERO 5

1- Coloca la pieza (8) en la posición (8) de la pieza (2) y asegúrala con el destornillador. 2- Coloca la pieza (9) en la posición (9) de la pieza (2) y asegúrala con el destornillador.

